

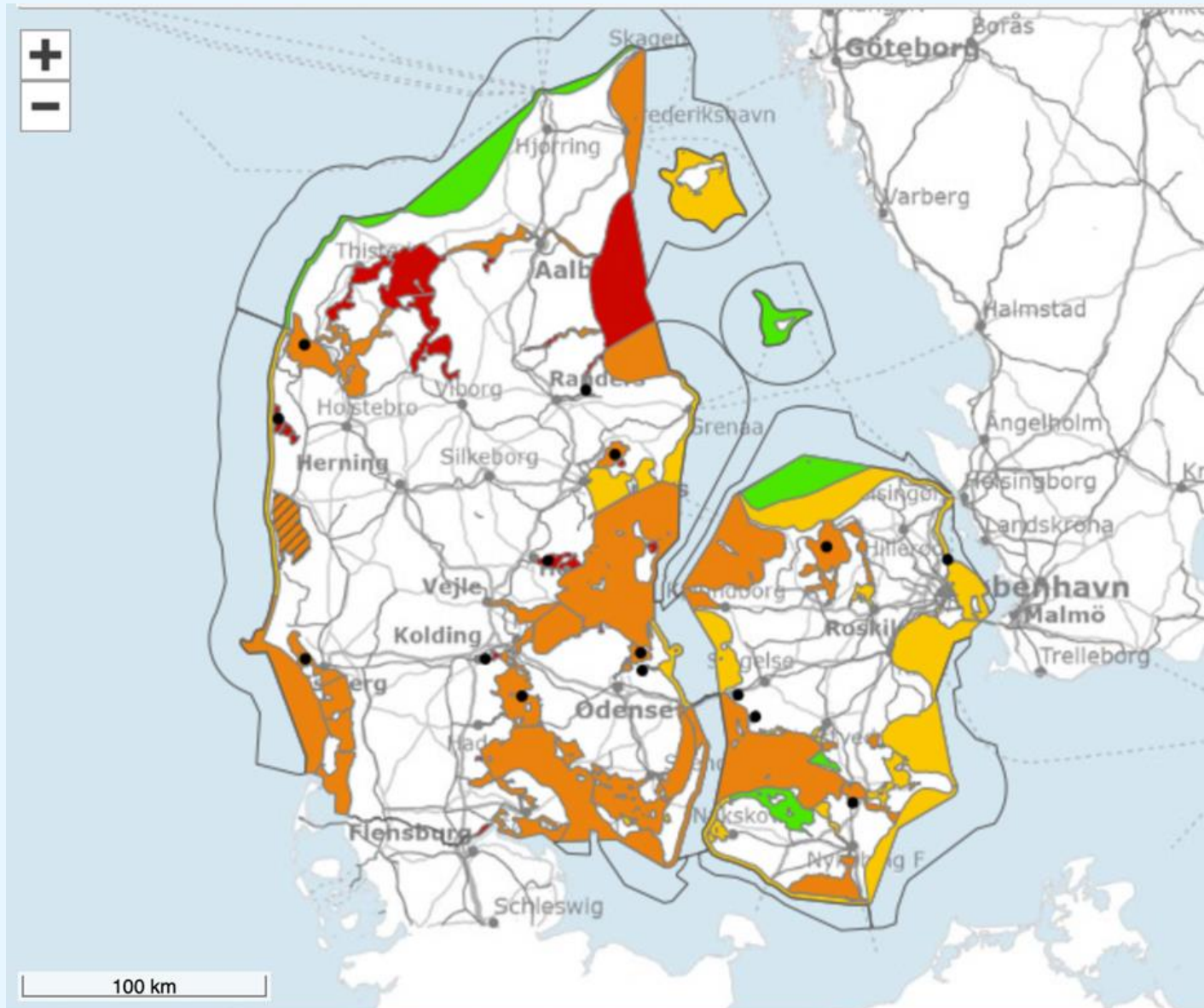
Vandrammedirektivet og 'den grønne trepart' – kommer Danmark i mål?

Stiig Markager

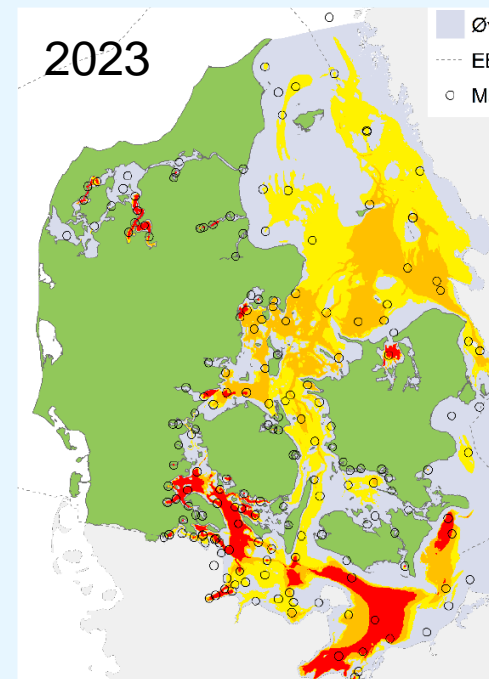
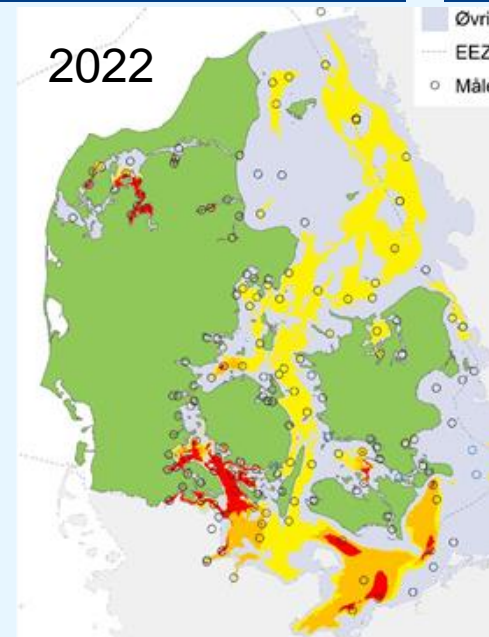
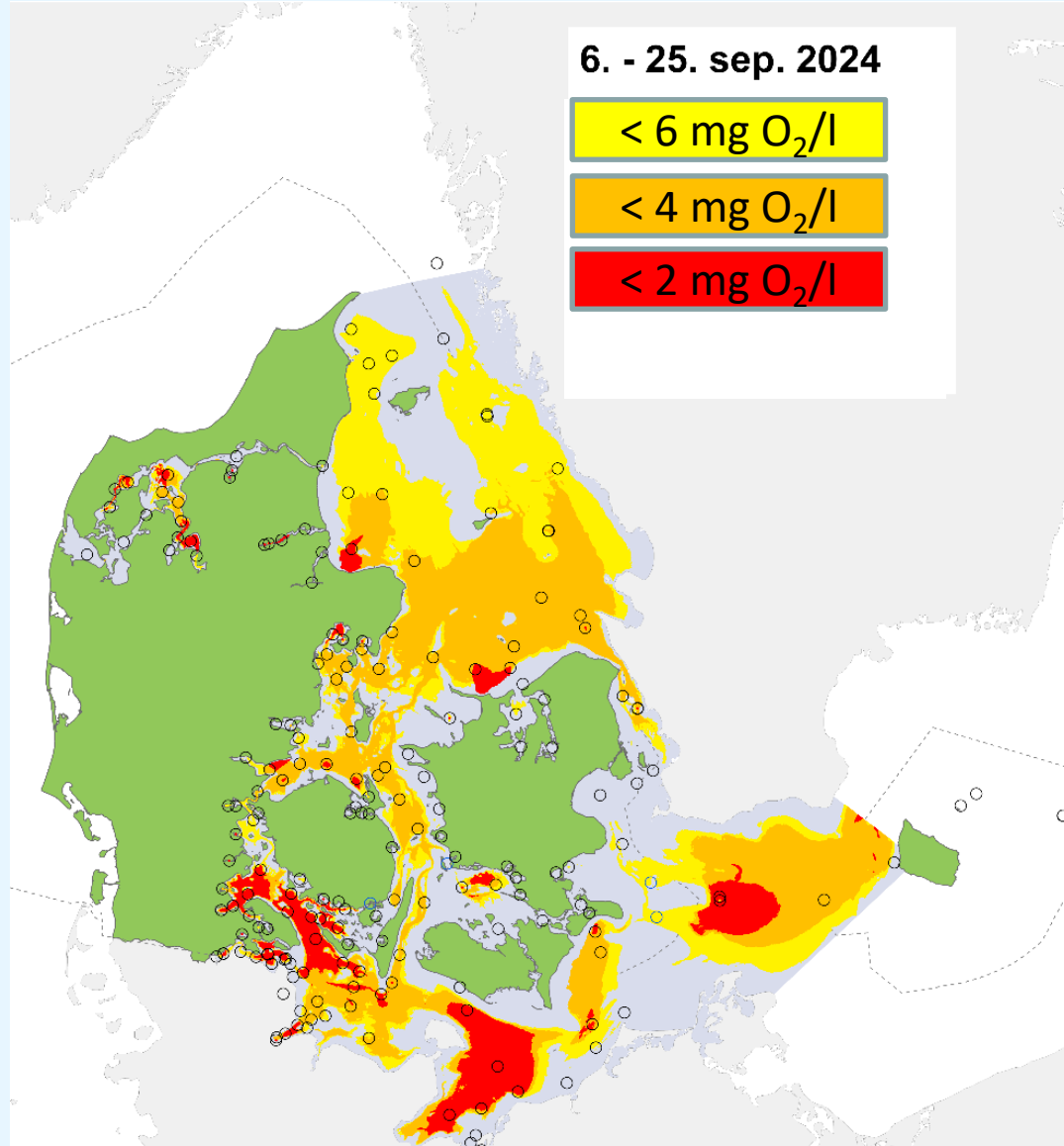
Aarhus Universitet, Institut for Ecoscience



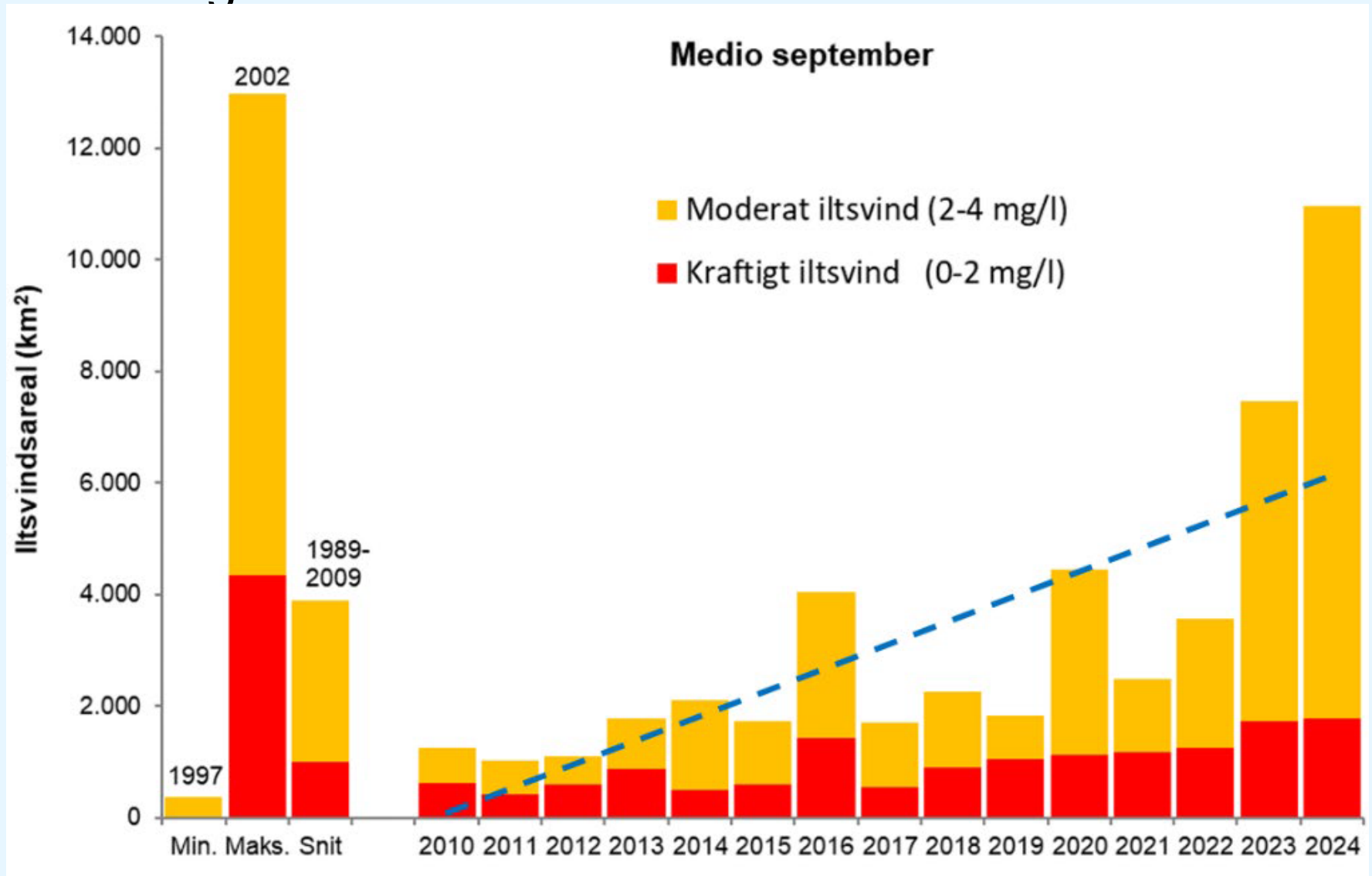
Status for danske vandområder



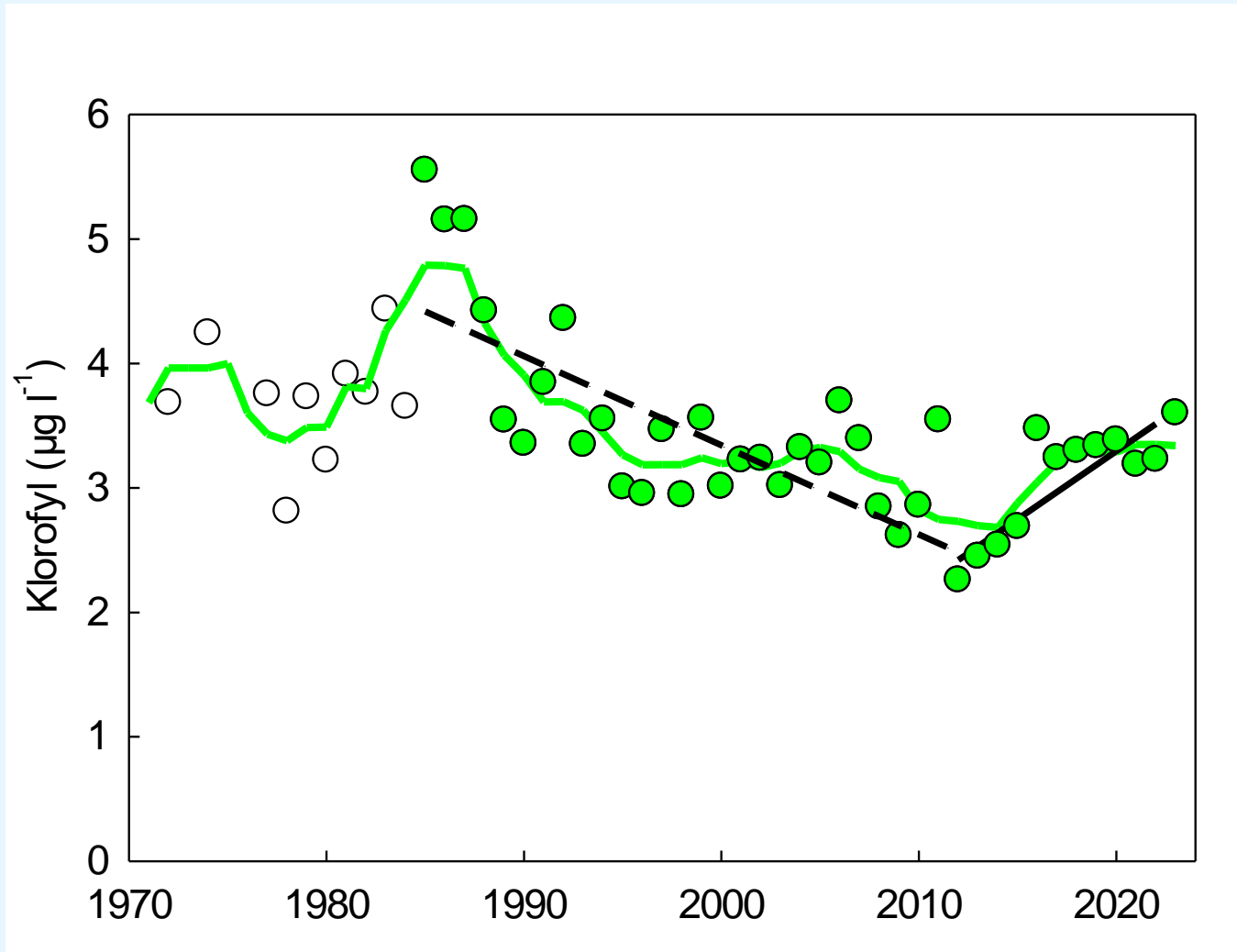
Iltsvind, 6 – 25 september

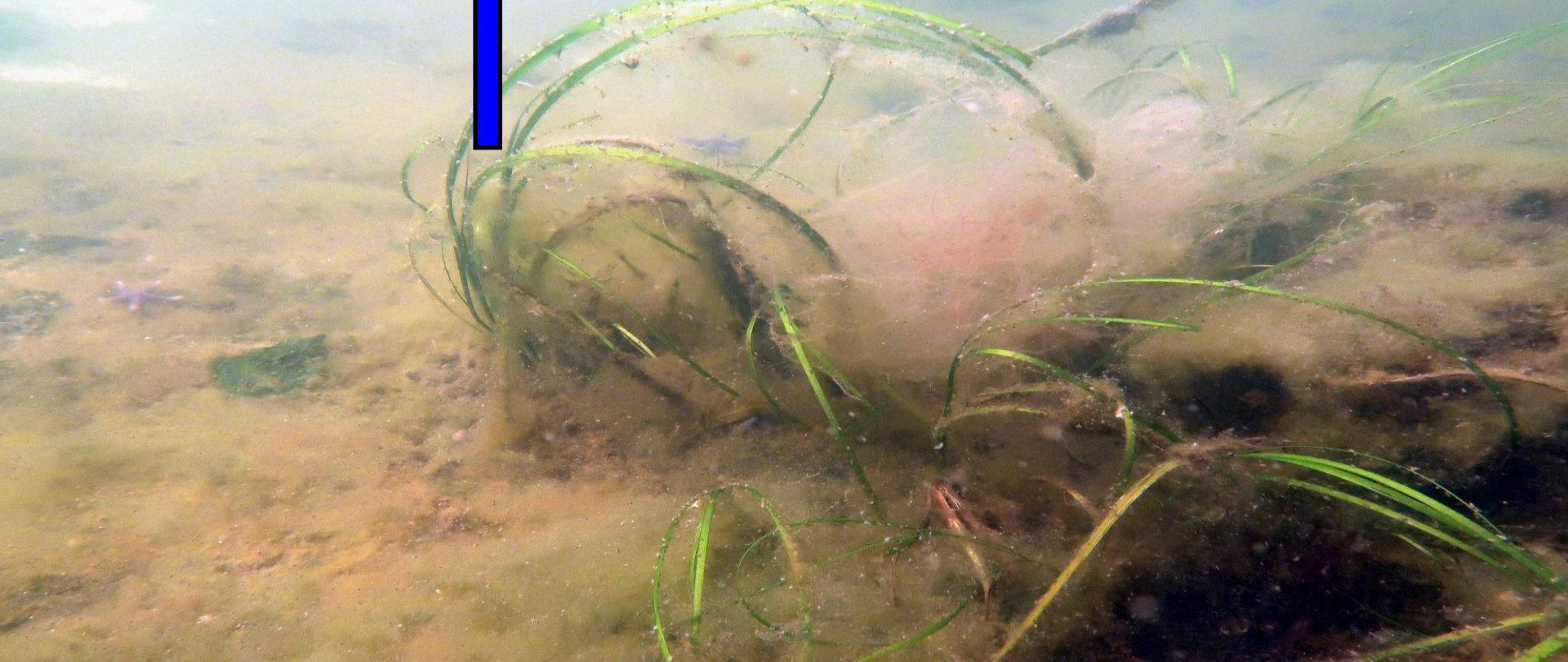
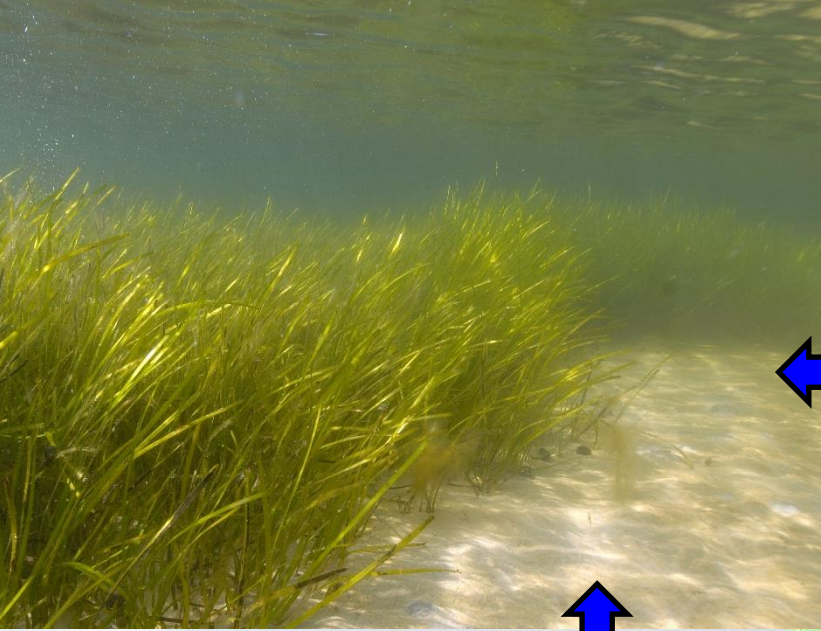


Udvikling i areal med iltsvind

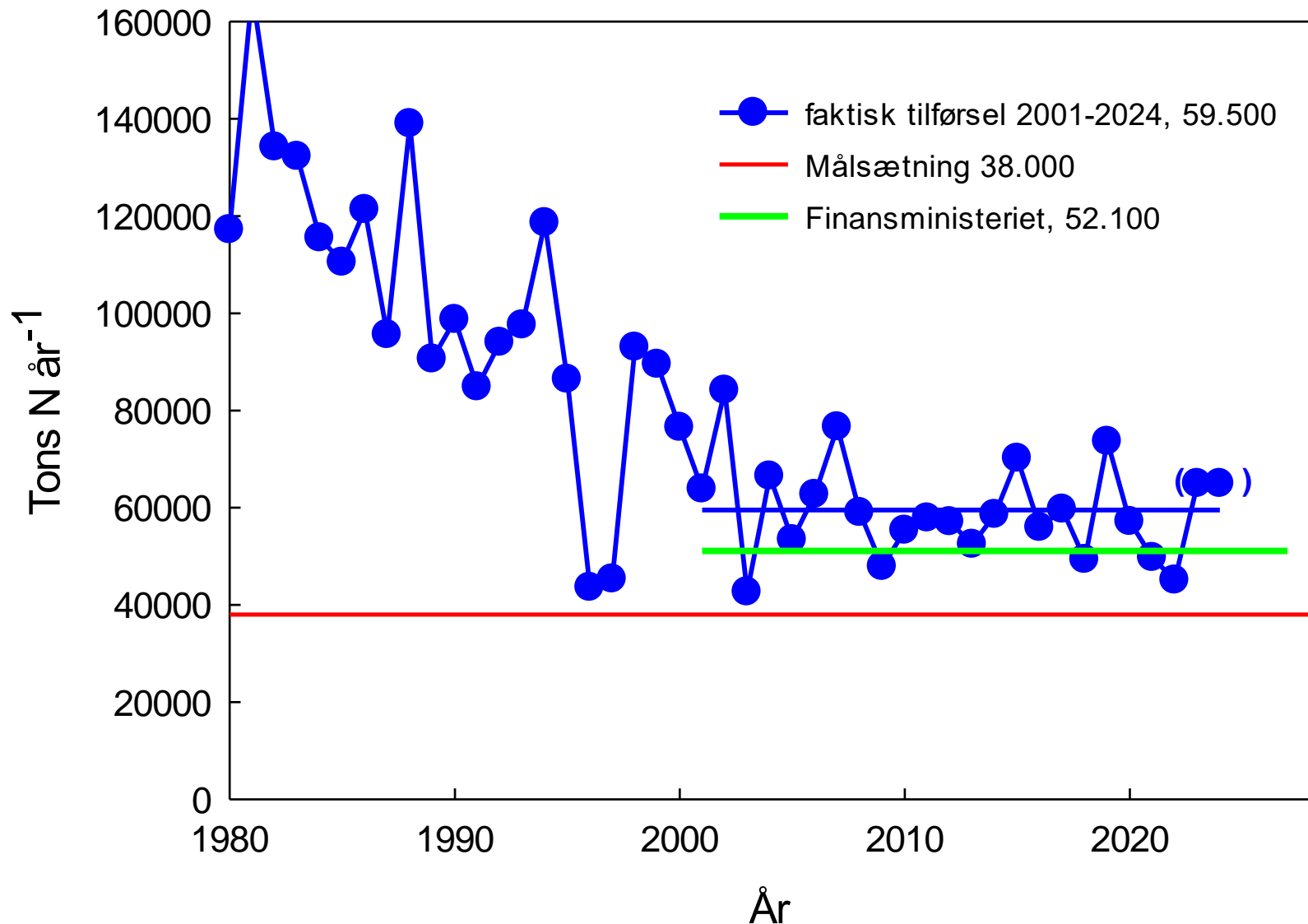


Algekoncentration i fjorde





Danmarks udledninger af kvælstof til havet



Reduktionskrav for kvælstof, Østjyske områder

	Nuværende N-udledning	Max. udledning	Reduktion i tons N	Reduktion i % af total brug	Uden fosforreduktion
Aarhus Bugt Syd	2810	1718	1092	39	
Aarhus Bugt	466	455	11	2	
Djursland Øst	856	674	182	21	
Norsminde Fjord	140	93	47	34	
Horsens Inderfjordfjord	782	426	356	46	
				28	
Danmark	58100	37719	20381	35	

Kilder til kvælstof

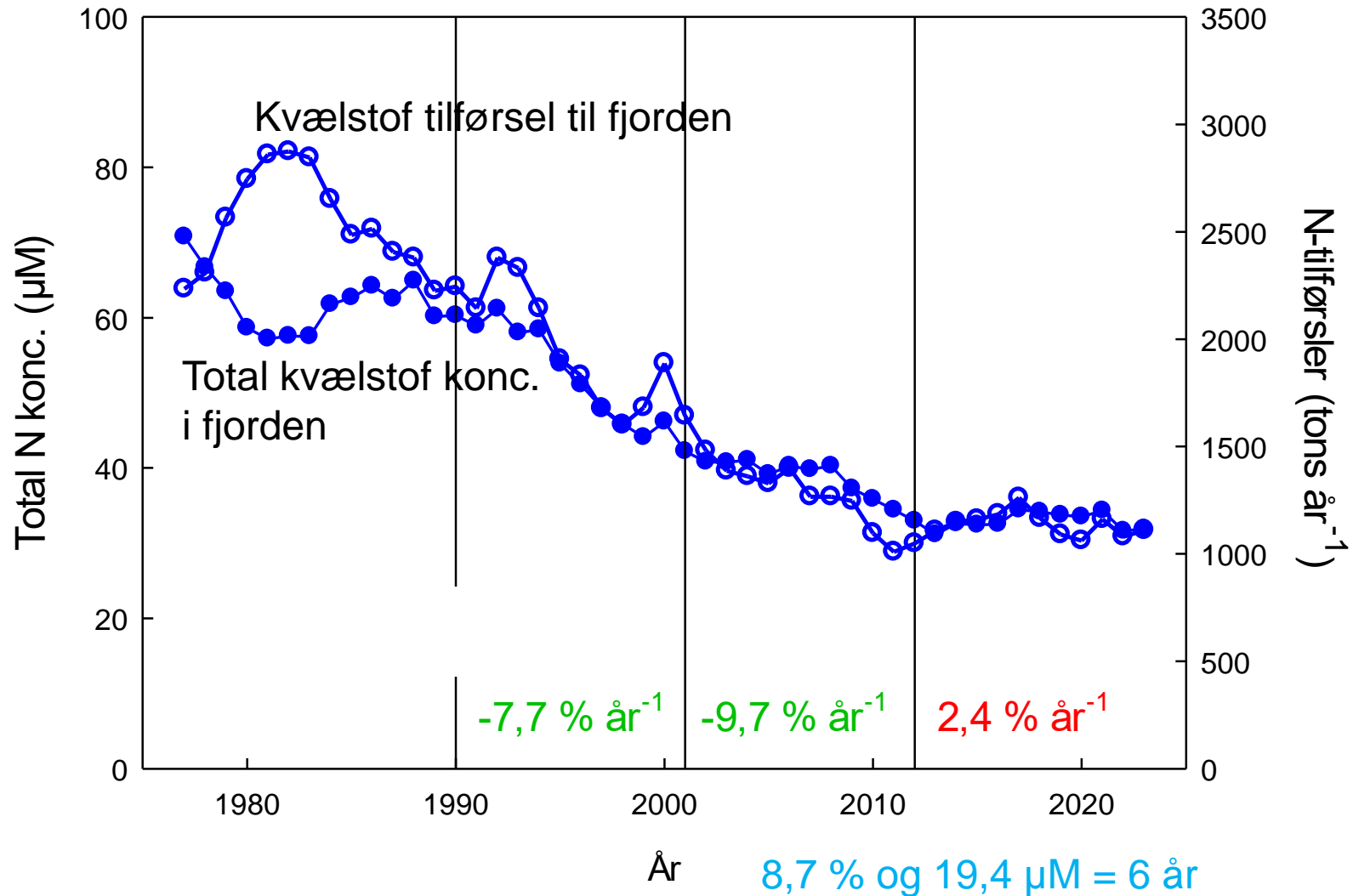


Reduktionskrav for kvælstof, Østjyske områder

				Uden fosfor reduktion	20 % fosfor reduktion			
	Nuvæ- rende N- udled- ning	Max. udled- ning	Reduk- tion i tons N	Reduk- tion i % af total brug	Redukt ion i % land- brug	Reduk- tion i % af total brug	Redukti on i % land- brug	Redukti on i % af total brug
Aarhus Bugt Syd	2810	1718	1092	39	56	39	56	56
Aarhus Bugt	466	455	11	2	3	1	2	2
Djursland Øst	856	674	182	21	30	21	30	30
Norsminde Fjord	140	93	47	34	48	24	35	35
Horsens Inderfjordfjord	782	426	356	46	65	45	64	64
				28	40	26	37	37
Danmark	58100	37719	20381	35	50	33	47	47

Absolut maksimum, kun 50 % chance for ren fjord

Horsens Fjord



Omlægning af 400 - 800.000 ha landbrugsjord

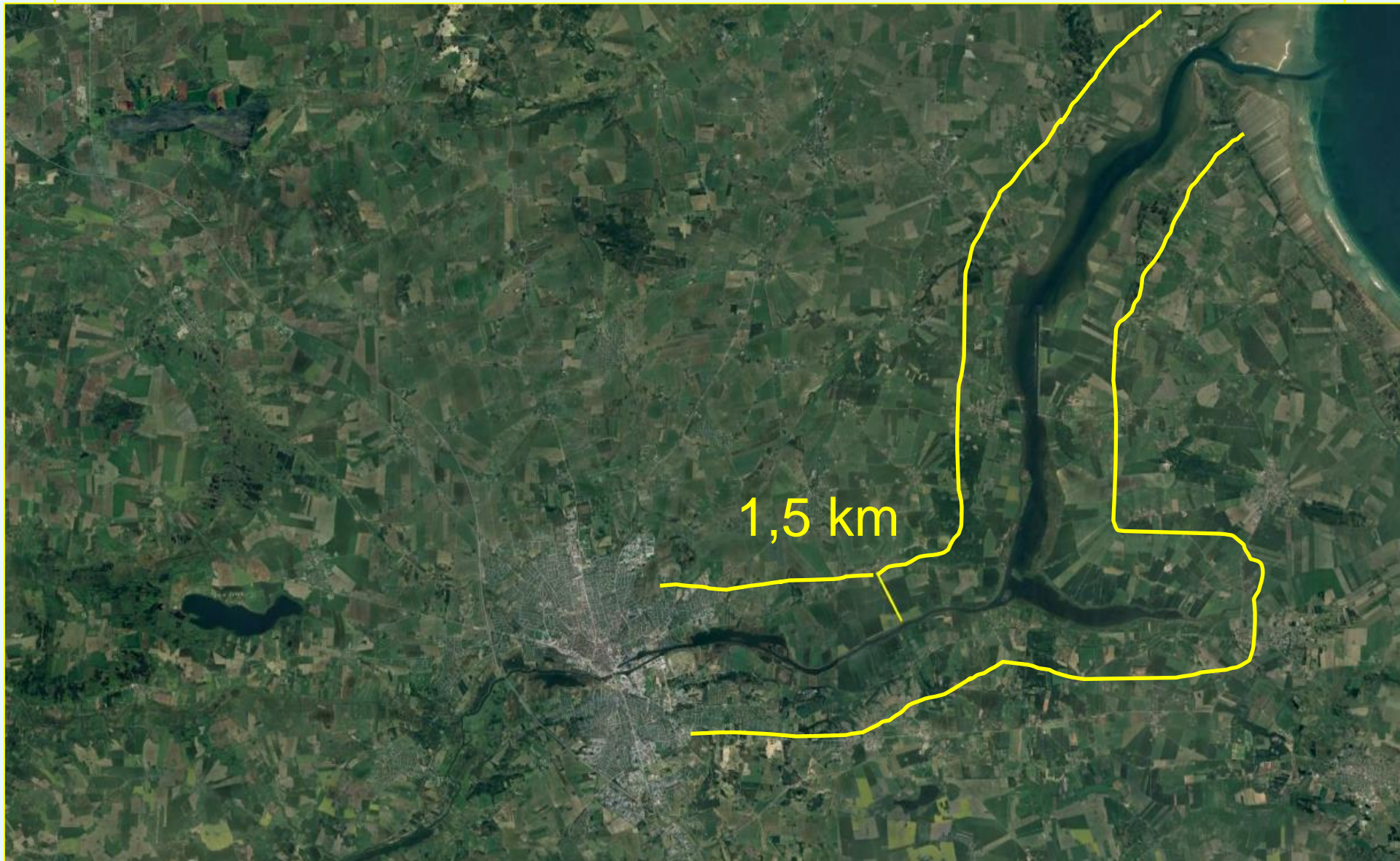


Fyn:	310.000
<u>Lolland:</u>	<u>124.000</u>
Sum	434.000

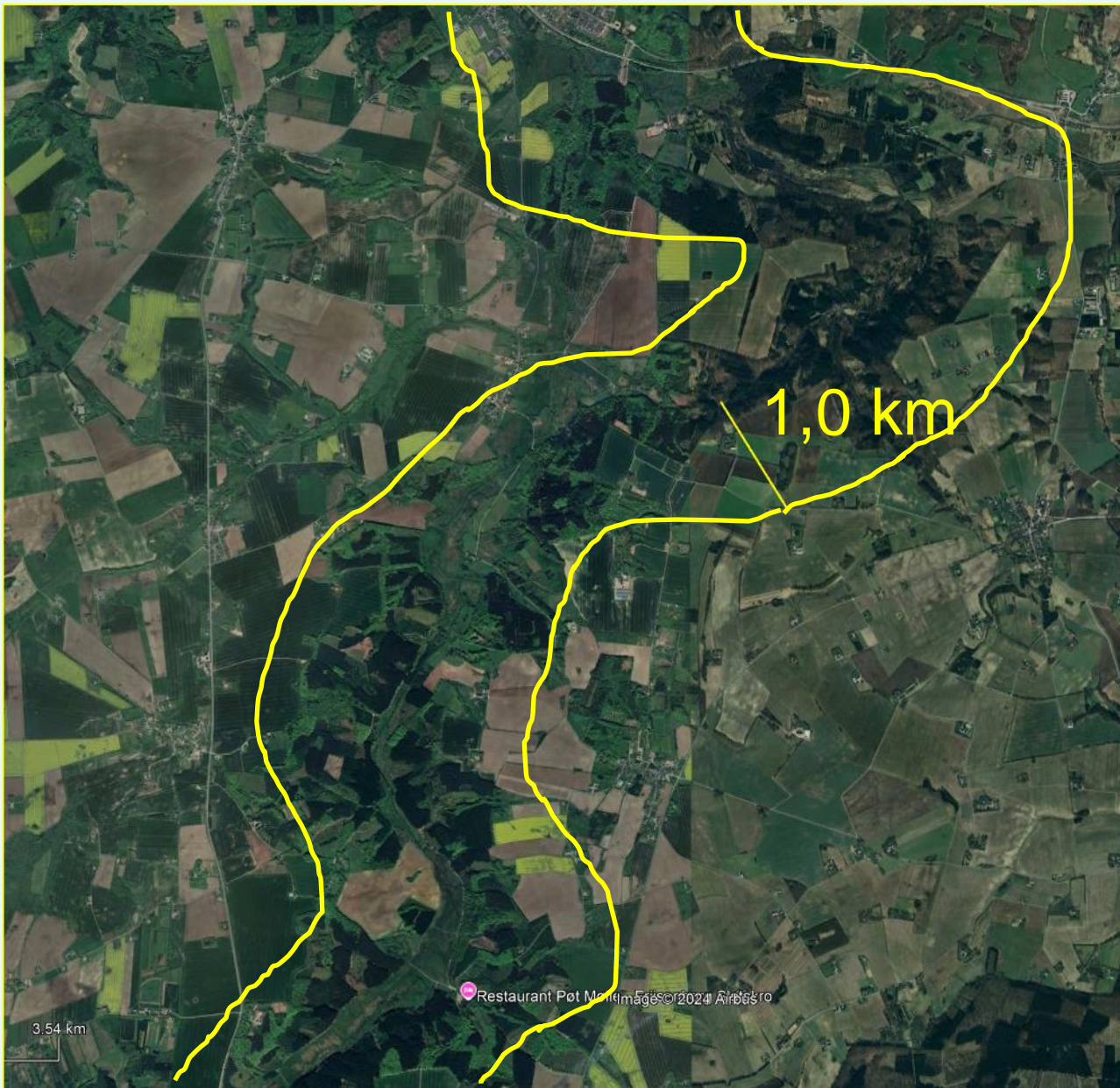
Grøn trepartsaftale



	DK	%
Samlet areal (ha)	4.294.400	
<u>Landbrugsareal</u>	2.600.000	61
Udtagningsbehov, mit estimat	600.000	23
Grøn trepart	390.000	15
Klimarådet, lavt	728.000	28
Klimarådet, højt	1.092.000	42



1,5 km



Inddigede områder – stop nu pumperne!



Vejen derhen?

1. Omgående udtagning fra omdrift *N,P
2. Hvad skal der ske med arealerne?

Drikke-
vand?

Natur og
biodiver-
sitet?

Hydro-
logi?

P-proble-
matik?

Rekreative
værdier?



N-
potential?

Grøn trepartsaftale – to ben

Plan i efterår 2025!



Omlægning til natur

40 milliarder kr. til opkøb af
390.000 ha

100.000 kr./ha

Ca 8.000 pr skattebetaler

Kvælstoftab minimeres til
naturlige baggrund og
naturlige kvælstoffjernelse

Markregulering

Afgrødevalg, f.eks. majs > græs

Reduceret kvælstofgødning

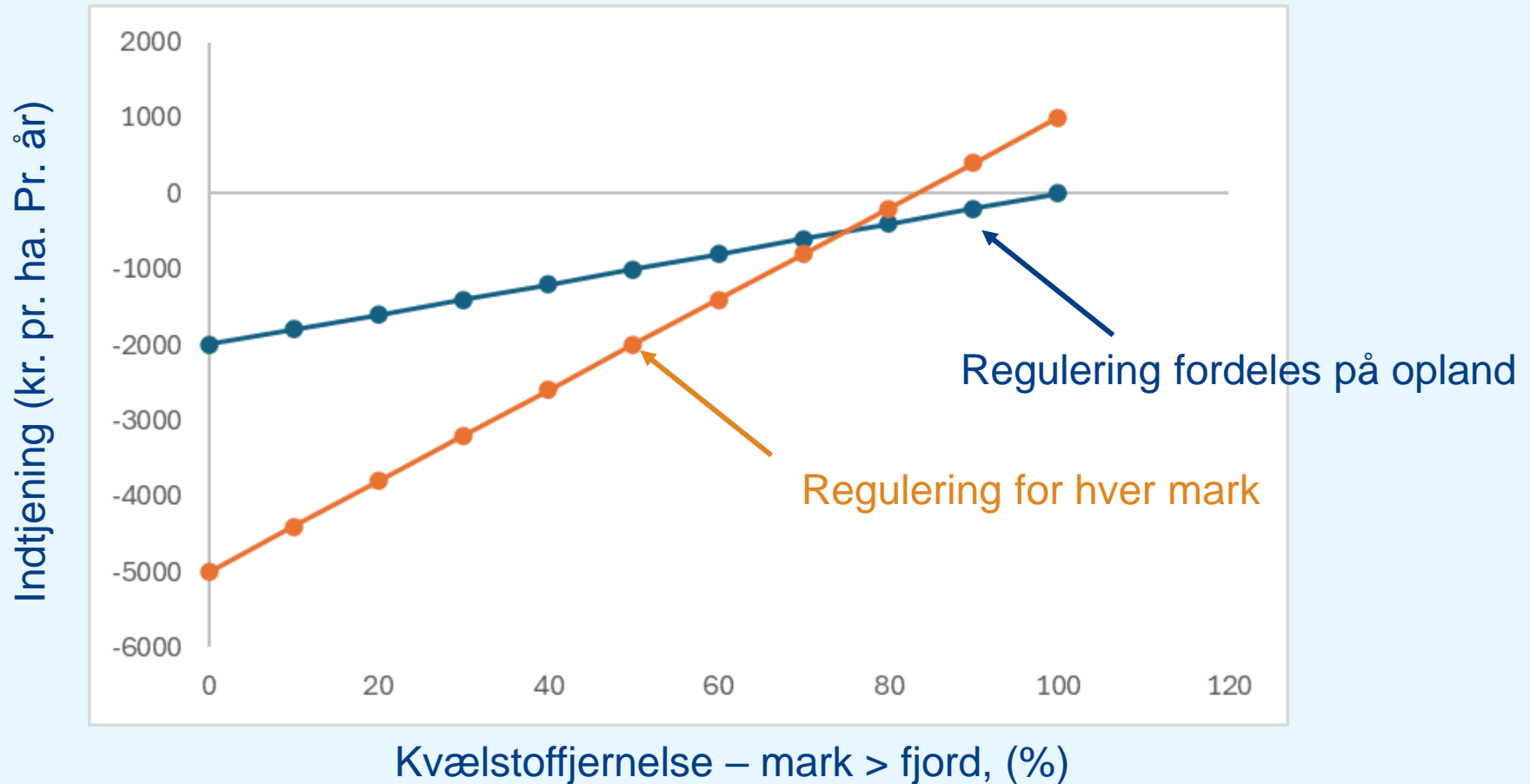
Efterafgrøder

Vårafgrøder

Brak

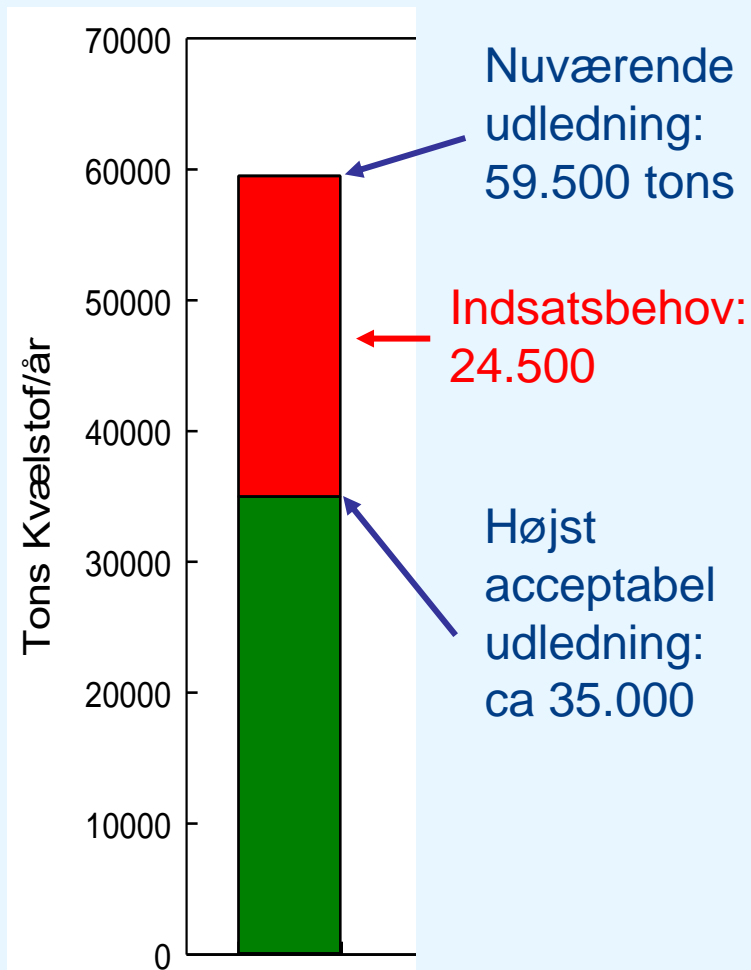
Kvælstoftab reduceres og
jordens værdi reduceres >
tvinges til omlægning

Grøn trepartsaftale – markregulering

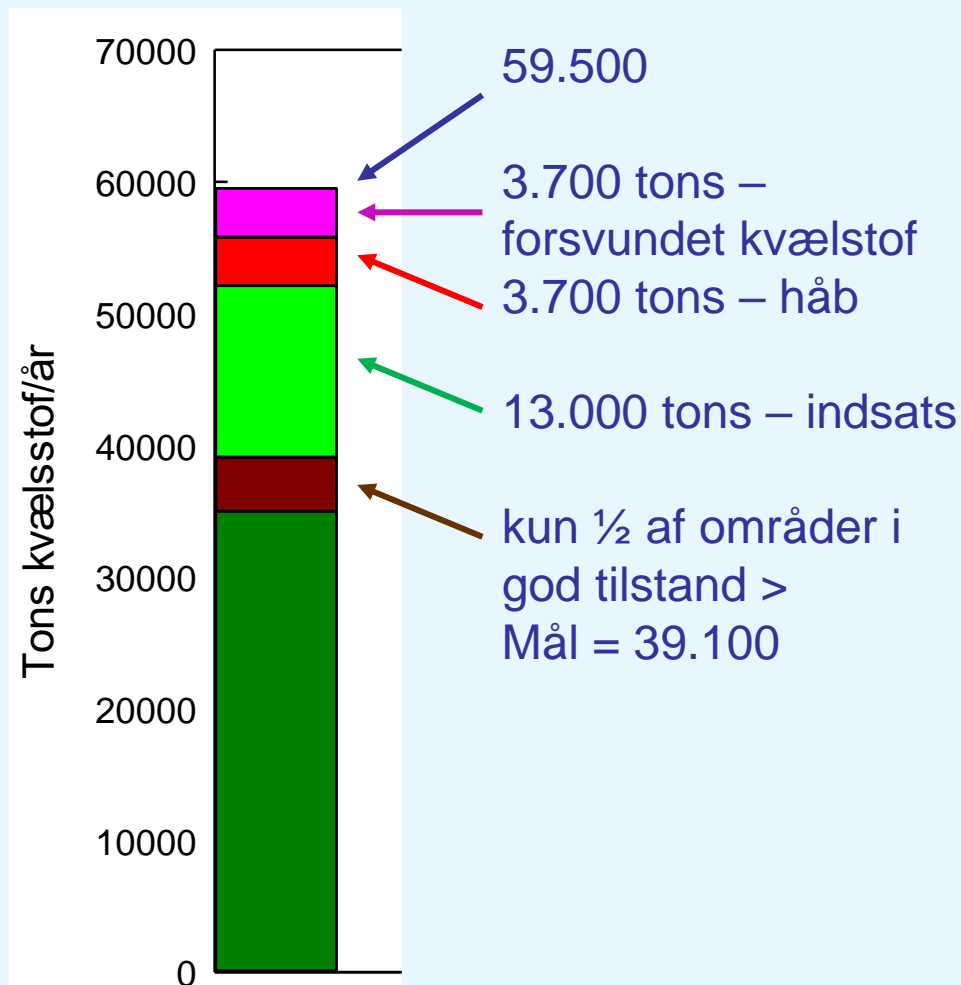


Kvælstof udledninger (tons/år)

Data



Finansministeriet



Hvad betyder opfyldelse af VFD?

account the exemptions claimed in Germany and Sweden.³⁶ This argument is based on a misunderstanding of WFD's exemption scheme. A legitimate use of the exemptions, e.g. the time extensions for coastal waters in German RBMPs until 2039 or 2045, requires that all measures necessary to achieve Good Environmental Status are implemented. These measures **must be planned, financed and started in implementation** to significantly reduce nitrate loads by 2027 in order for Germany to meet its



....men, 'Grøn-trepart aftalen'
bringer os ikke i mål.

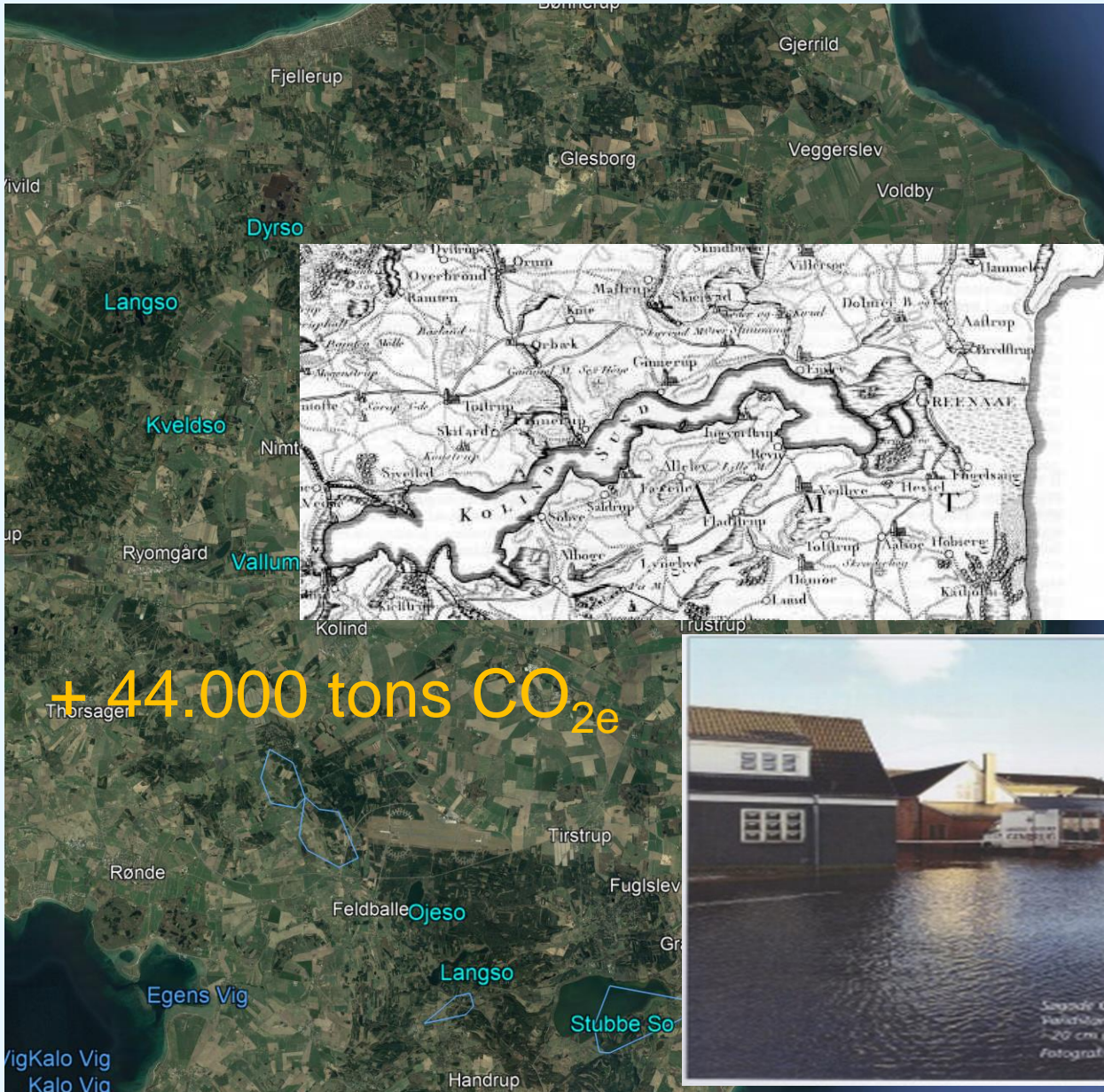


Straks tiltag er nødvendige:

- kvælstofafgift
- reduceret gødningsnorm
- stop for al grødsøkæring
- afgift på dræning

Tak for
opmærksomheden





Tons N pr år
I dag 856
Max 674
Red. 182

Kolind Sund
ca 80 + 200?
= 280

